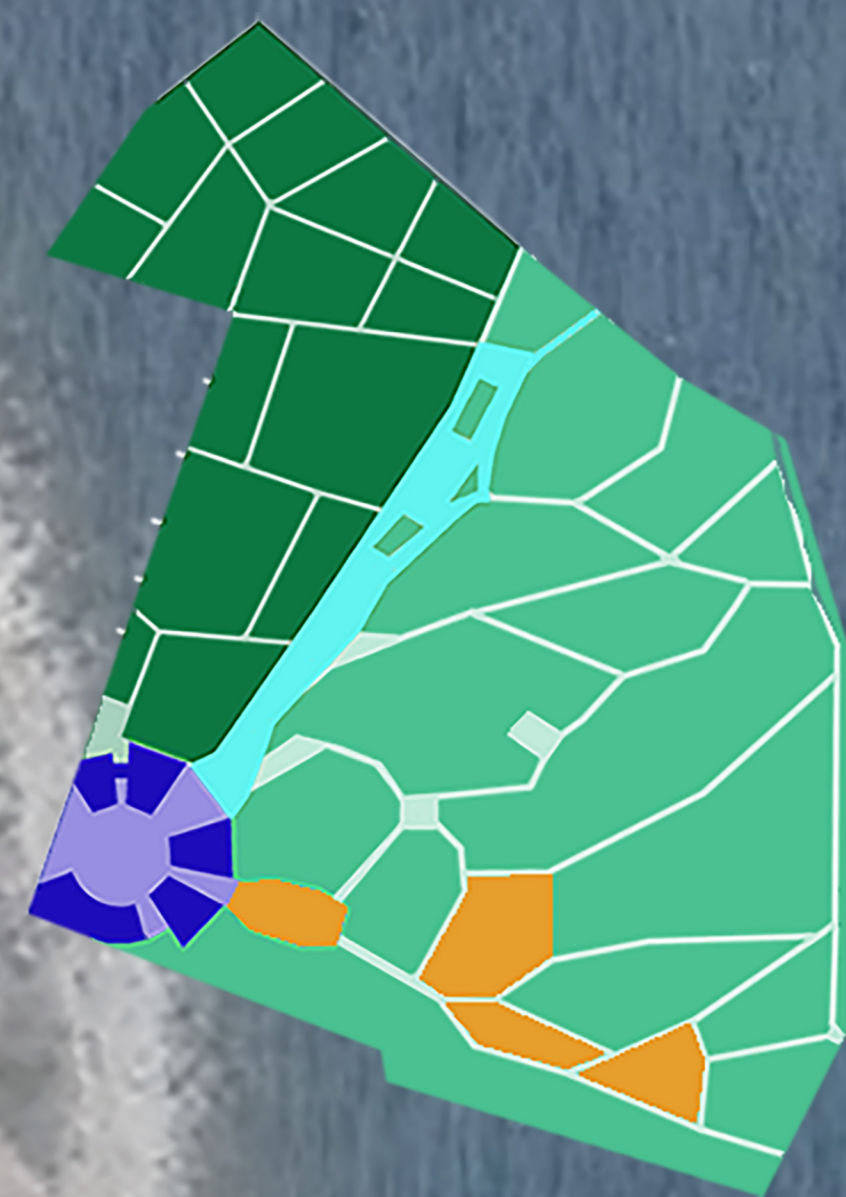


Городской парк у бухты Круглая

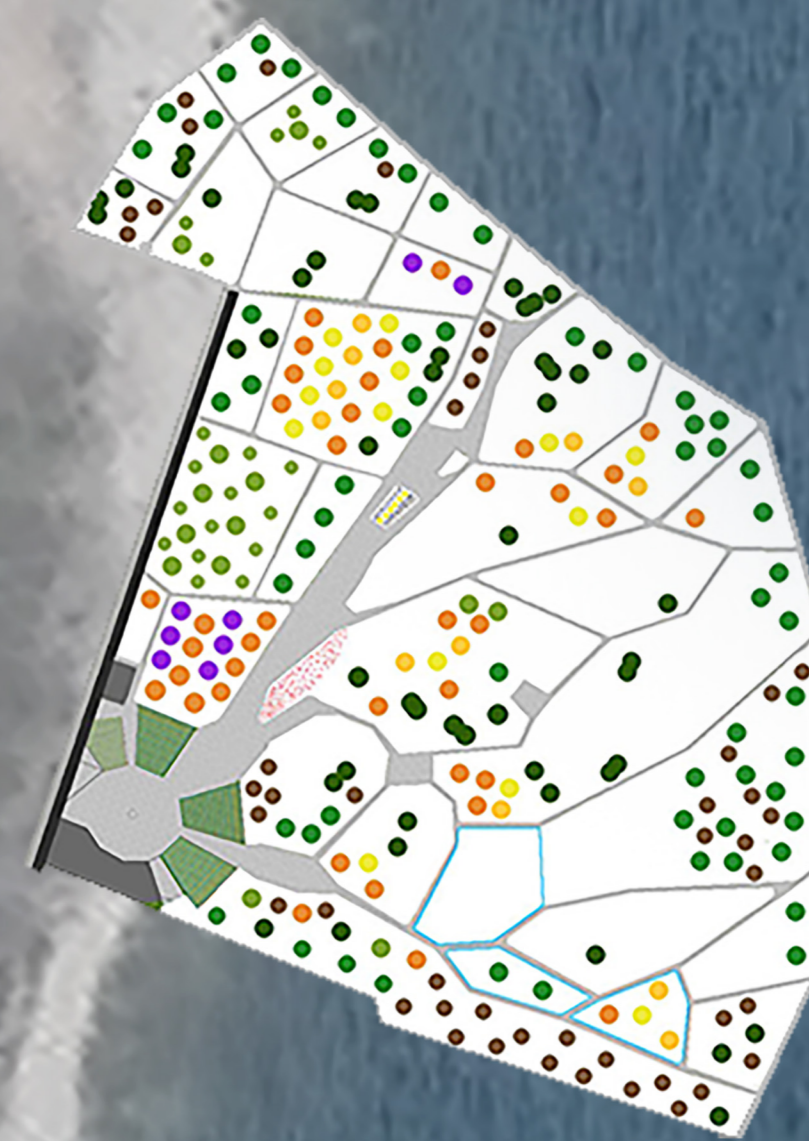
г. Севастополь, мыс Песчаный

Парк посвящён проблеме предотвращения экологических катастроф.

Предотвращение экологических катастроф в полной мере невозможно. Ведь проблема состоит не только в возникновении новых катастроф, но и в последствиях прошедших времён. Мы хотим помочь обществу растить осознанное поколение, которое не сможет остаться безучастным, столкнувшись с гибелью природы в любом её проявлении. Сосредоточить внимание подрастающих поколений на поиске различных решений в устранении последствий экологической катастрофы, создавать сообщества единомышленников, не равнодушных к судьбе нашей планеты.

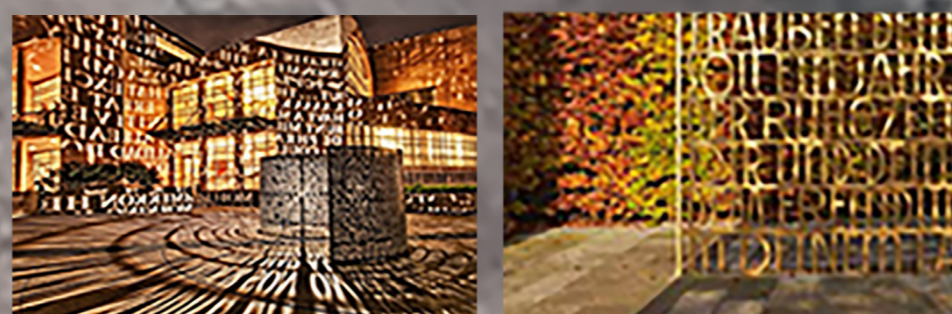
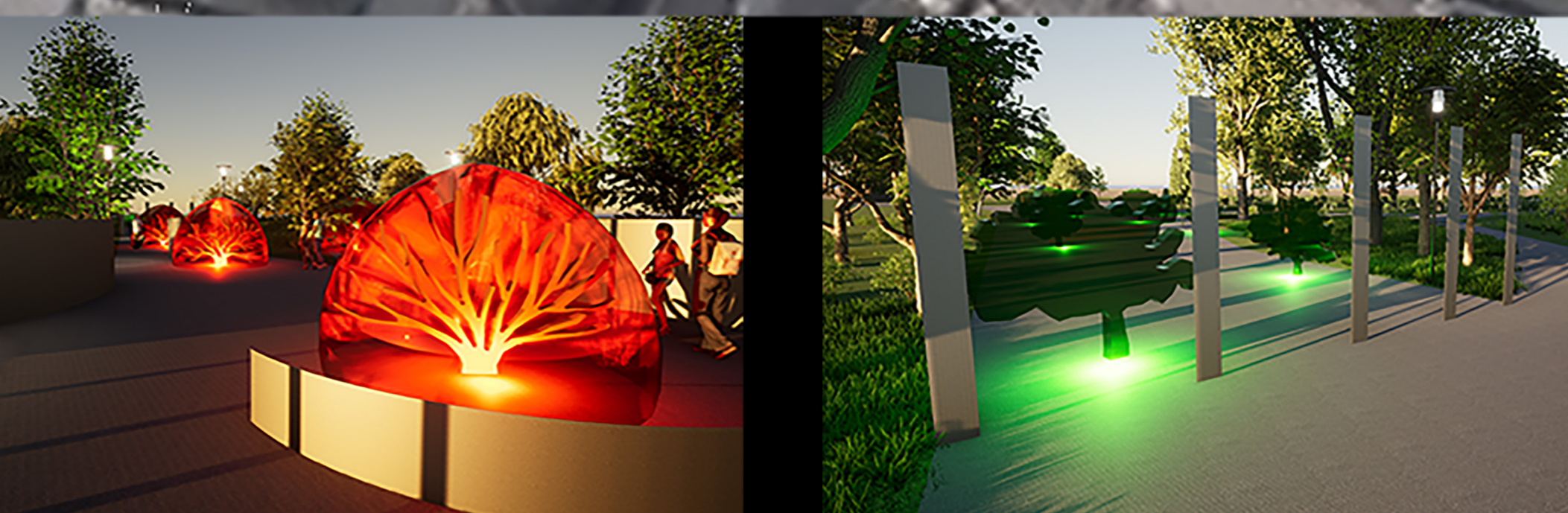


- - Зона регенерации экосистемы с ограничением доступа;
- - Парковая зона;
- - Рекреационная зона;
- - Зона для ведения научно-исследовательской деятельности;
- - Зона просветительской деятельности.

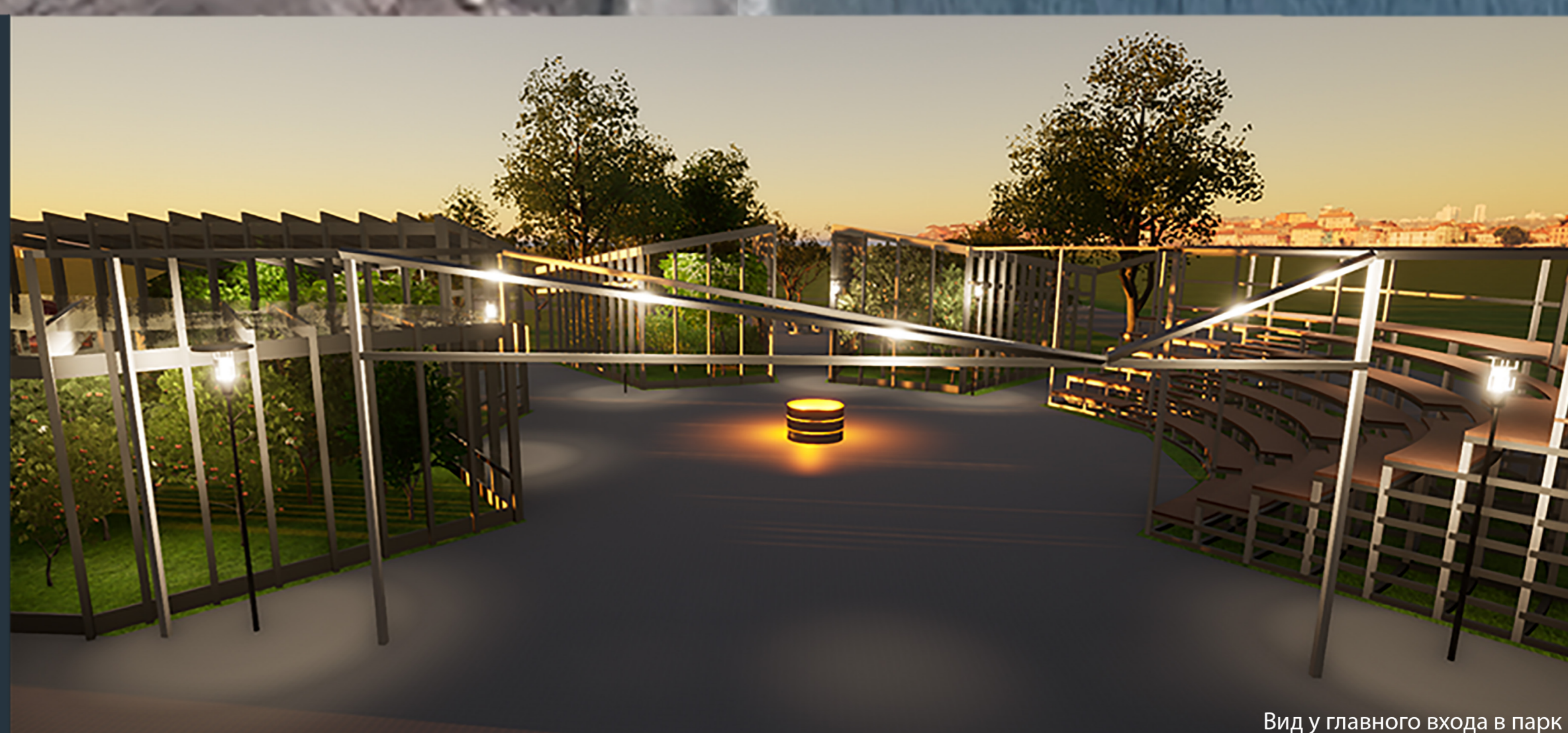


На всем участке ООПТ планируется высадка растений, соответствующих флоре и растительности данной местности. Виды деревьев, выбранных для высадки: фисташка туполистная, яблоня, груша, слива, миндаль, айва, можжевельник дельтовидный, а также кустарники и травы: жасмин кустарниковый, ковыль-волосатый, ясенник нежный, мак-самосейка, щетинник мутовчатый и другие сорта растений.

Отдельные ареалы в парке мы оставили для высадки сообществами, созданными на территории ООПТ, что бы каждый почувствовал единство и причастность к прогулочной зоне парка.



Предлагаемая деятельность на территории ООПТ:



Вид у главного входа в парк